

売マンション

440万円

所在地	松阪市鎌田町			管理費	7,000円/月	修繕積立金	なし
間取りタイプ	3DK			駐車場	有 7,000円/月	現況	空家
物件所在地	三重県松阪市鎌田町 196-34			引渡可能時期	相談	築年月	1984年10月
交通	名松線 松阪 徒歩9分			バルコニー面積		総戸数	
				土地権利	所有権	用途地域	準工業
マンション名	丸二マンション松阪 313			施工会社		建築確認番号	
管理形態	自主管理	管理員の勤務形態	不在	設備	収納スペース,給湯,都市ガス,クッションフロア,エレベーター		

間取り
3DK

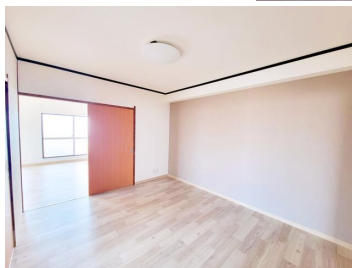
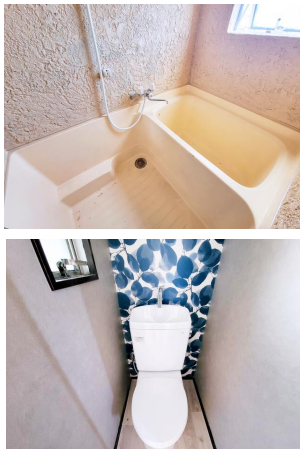
専有面積
内法58.75㎡

築年月
1984年10月

チェックポイント！

- バイク置場有●駐輪場有●角部屋●IT重説対応物件
- 閑静な住宅街●収納スペース●給湯●都市ガス●クッションフロア●エレベーター

- ★令和4年4月大規模リフォーム済み
- ★キッチン・トイレ新設
- ★クロスフローリング張替済み
- ★角部屋なので日当たり良好！
- ★松阪駅まで徒歩9分
- ★病院・コンビニ近く生活に不便しません
- ★2024年2月、月額5万で賃貸中（利回約13%）



構造・規模	鉄骨造 7階建/3階部分	専有面積 (使用部分面積)	内法58.75㎡	間取内訳	
備考	利回り：13.63% 年間予定賃料収入：60.00万円 利用駅1：紀勢本線 松阪 徒歩9分 利用駅2：近鉄山田鳥羽志摩線 松阪 徒歩8分				

東海不動産株式会社 売買部署

infosheet 物件番号 69784825052

三重県知事免許(2)第3493号
〒515-0017 三重県松阪市京町212-5

☎ 0598-23-1068 fax 0598-23-0078

定休日：年末年始

■取引態様：一般媒介